

Relais Petite Enfance Pays de Bidache

Lehen
Haurtzaroaren
Bitartekaritza-Gunea
Bidaxunealdea

Relai
Petita Enfança
País de
Bidaishe

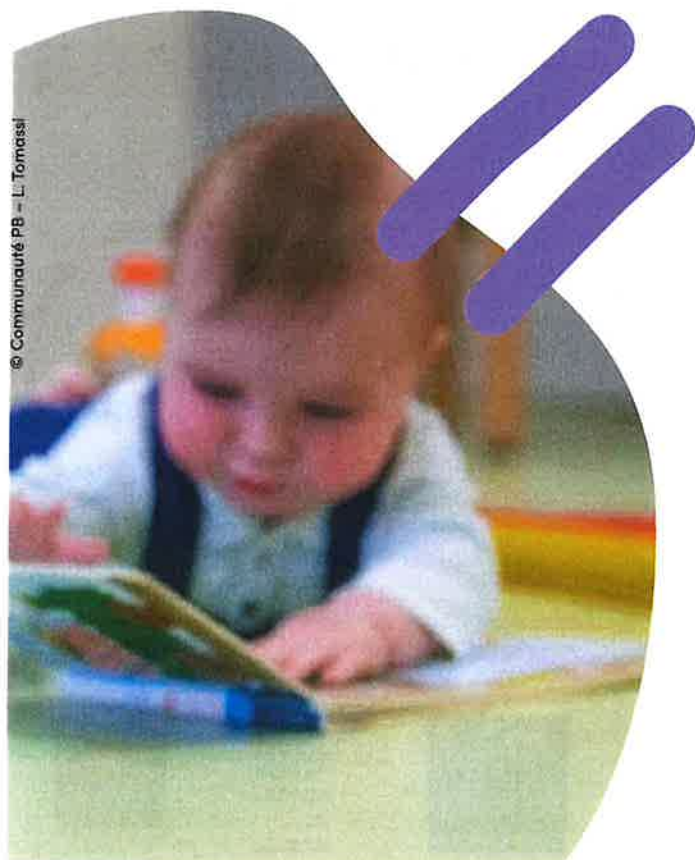
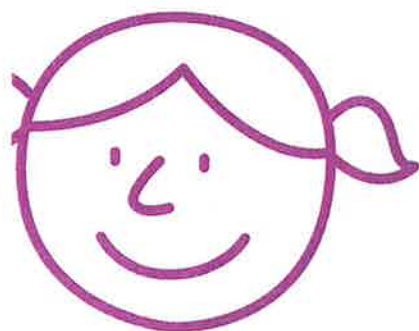
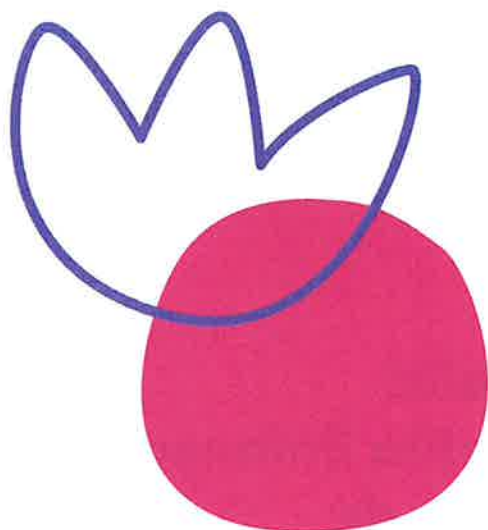


Avec le soutien de
Partaideak / Dab lo sostien



santé
famille
retraite
services





UNE DÉMARCHE UNIQUE DE PRÉ-INSCRIPTION

Vous êtes jeunes parents ou futurs parents et vous souhaitez engager une démarche de préinscription pour votre enfant, tous modes d'accueil confondus ?

1 PARCOURS FAMILLE SIMPLIFIÉ

- **Un seul dossier** de préinscription est à compléter. Il permet de formuler des choix pour :
 - la crèche de Bardos
 - la crèche de Bidache
 - un accueil chez un(e) assistant(e) maternel(le)
- **Un contact** avec le Relais Petite Enfance pour obtenir tous les éléments. Ce lieu joue un rôle central d'information et d'accompagnement des familles dans le choix et la pré-inscription à un mode d'accueil.
- **Une possibilité d'accompagnement** spécifique de votre demande en lien avec vos attentes et vos besoins par le Relais Petite Enfance.

INFORMATION & CONTACTS Relais Petite Enfance



• Des permanences physiques sur rendez-vous

Mardi après-midi / Bidache

Tél. 05 59 55 53 11

Lundi et mercredi après-midi / Hasparren

Tél. 05 59 29 45 80

• Des permanences téléphoniques

Lundi, mardi et mercredi après-midi

Tél. 06 45 62 65 26

• Des échanges par mail

rpe@laguntzaetxerat.com

AITZINETIK IZENA EMATEKO URRASPIDE BAKAR BAT

Guraso gazteak zarete edo izanen zarete eta zuen haurraren izena aitzinetik eman nahi duzue, harrera mota guziak nahasirik?

FAMILIA-IBILBIDE SINPLIFIKATU BAT

- Aitzinetikako izen emate **dosier bakar bat** osatu behar da. Ondoko hautuak adierazteko bidea emanen dizue:
 - Bardozoko haurtzaindegia
 - Bidaxuneko haurtzaindegia
 - Harrera haurtzain baten etxean
- Lehen Haurtzaroko Bitartekaritza gunearekin **harremanetan** sartzeko bidea argibide guziak hartzeko. Gune honek funtsezko eginbeharrak betetzen ditu familiei argibideak emateko eta harrera mota baten hautaketan eta aitzinetikako izen ematean laguntzeko.
- Lehen Haurtzaroaren Bitartekaritza-gunearen bidez, zuen igurikapenei eta beharrei lotutako eskaerari dagokion **laguntza berezi bat ukaiteko aukera**.

ARGIBIDEAK & Lehen Haurtzaroaren Bitartekaritza-gunearekin HARREMANETAN SARTZEKO BIDEAK



- **Permanentzia fisikoak hitzordua harturik**
Astearte arratsaldetan / Bidaxunen
Tel. 05 59 55 53 11
Astelehen eta asteazken arratsaldetan / Hazparmen - Tel 05 59 29 45 80
- **Telefono permanentziak**
Astelehen, astearte eta asteazken arratsaldetan - Tel. 06 45 62 65 26
- **E-mezuz trukatzeko**
rpe@laguntzaetxerat.com

UA PROCEDURA UNICA DE PREINSCRIPCION

Ètz joens parents o futurs parents e desiratz engatjar ua procedura de preinscripcion tau mainatge vòste, quin que sii lo mòde d'arcuelh ?

UN PERCORS FAMILHA SIMPLIFICAT

- **Un sol dossièr** de preinscripcion qu'es a completar. Que permet de formular causas per :
 - la ninoèra de Bardòs
 - la ninoèra de Bidaishe
 - un arcuelh en chò d'un o ua assistent/a mairau
- **Un contacte** dab lo Relai Petita Enfança per obtíner totas las informacions. Aqueth lòc que jòga un ròtle centrau d'informacion e d'acompanhament de las familhas dens la causida e la preinscripcion a un mòde d'arcuelh.
- **Ua possibilitat d'acompanhament** especific de la vòsta demanda en ligam dab las vòstas espèras e los vòstes besonhs peu Relai Petita Enfança.

INFORMACION & CONTACTES

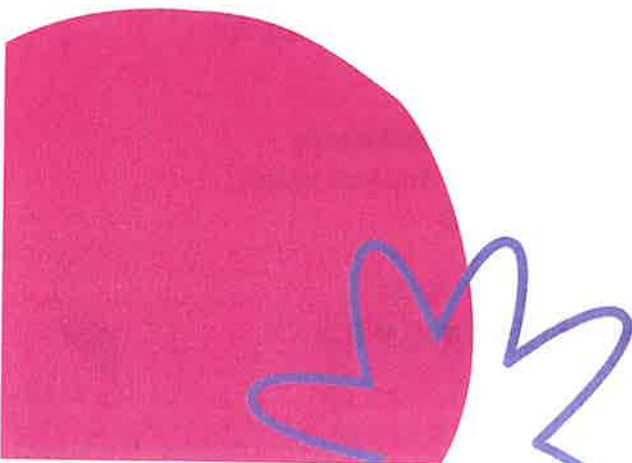
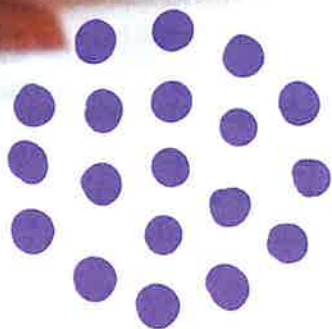


Relai Petita Enfança

- **Permanéncias presenciaus dab rendetz-vos**
Dimars vèspe / Bidaishe
Tel. 05 59 55 53 11
Diluns e dimèrcs vèspe / Hasparn
Tel. 05 59 29 45 80
- **Permanéncias telefonicas**
Diluns, dimars e dimèrcs vèspe
Tel. 06 45 62 65 26
- **Escambis per corric**
rpe@laguntzaetxerat.com

LA PRÉINSCRIPTION

MODE D'EMPLOI



1



- **Prenez un rendez-vous** auprès de l'animateur(trice) du Relais Petite Enfance du Pays de Bidache



- **Crèche**
Vous serez contacté(e) par le(la) directeur(trice) de la crèche sollicitée



- **Assitant(e) maternel(le)**
La liste des assistant(e)s maternel(le)s vous sera remise afin que vous puissiez prendre directement contact.

2

- Votre dossier sera présenté en **commission d'attribution** des places en crèche



>> 2 commissions par an, en mai et octobre

>> votre dossier doit être dûment complété un mois avant la commission



3

- Vous serez informé(e) des modalités d'attribution des places par courrier

AITZINETIKAKO IZEN EMATEA

ERABILBIDEA

1



- Bidaxunealdeko Lehen Haurtzaroko Bitartekaritzagunearen animatzailearekin hitzordu bat har ezazu



- **Hurtzaindegia**
Eskatzen duzun hurtzaindegiko zuzendaria zurekin harremanetan sartuko da



- **Hurtzaina**
Hurtzainen zerrenda emana izanen zaizu, haiekin zuzenean harremanetan sar zaitez.

2

- Zure dosierra hurtzaindegietan lekuak esleitzeko batzordearen denboran aurkeztua izanen da

>> 2 batzorde urtean, maiatzean eta urrian



>> Zure dosierra behar den bezala osatua izan behar da batzordea bildu baino hilabete bat lehenago



3

- Lekuak esleitzeko modalitateak jakinaraziak izanen zaizkizu gutunez.

LA PREINSCRIPCION

MÒDE D'EMPLEC

1



- **Prenetz un rendez-vous** auprès de l'animateur/a deu Relai Petite Enfança deu País de Bidaishe



- **Ninoèra**
Que seratz contactat/da per la directora o peu director de la ninoèra sollicitada



- **Assistent/a mairau**
La lista de las assistentas o deus assistents mairaus que'vs serà remetuda per vse contactar dirèctament.

2

- Lo dossier vòste que serà presentat en **comission d'atribucion** de las plaças en ninoèras

>> 2 comissions per an, en mai e octobre



>> lo dossier vòste que deu estar completat de com cau un mes abans la comission



3

- Que seratz informat/da de las modalitats d'atribucion de las plaças per corrièr.



LES MODES D'ACCUEIL

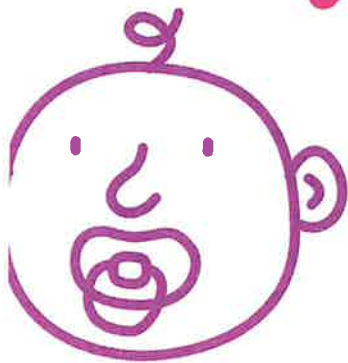
Spécialement conçu pour le bien-être et l'éveil des enfants, chaque mode d'accueil répond à un cadre réglementaire.

Pour chacun de ces modes de garde, l'organisation du rythme d'accueil de l'enfant sera à définir en prenant en compte les besoins de la famille et les formules possibles (accueil régulier, accueil occasionnel, etc.).



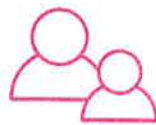
L'ACCUEIL INDIVIDUEL

L'assistant(e) maternel(le) agréé(e) est un (e) professionnel(le) de la petite enfance dont l'agrément – délivré tous les 5 ans et renouvelable par le Conseil Départemental – lui permet l'accueil de 1 à 4 enfants à son domicile, en Maison d'Assistant(e)s Maternel(le)s - MAM ou en crèche familiale.



L'ACCUEIL COLLECTIF

Les crèches sont des structures collectives soumises à un agrément de fonctionnement délivré par le Conseil Départemental. Les horaires d'accueil sont de 7h30 à 18h45, avec des périodes de fermetures annuelles.



LA PRISE EN CHARGE DES ENFANTS AVEC DES BESOINS SPÉCIFIQUES

Les enfants en situation de handicap ou avec des besoins spécifiques peuvent être accueillis avec un Projet d'Accueil Individualisé - PAI qui sera construit entre la famille et le responsable du mode de garde souhaité...



AUTRES ACCUEILS POSSIBLES

La garde à domicile permet à la famille de :

- faire appel à un service spécialisé ;
- ou de salarier une personne de son choix.

Retrouvez les modalités de chaque accueil sur le site internet communaute-paysbasque.fr rubrique *enfance et jeunesse*.

HARRERA MOTAK

Haurren ongizaterako eta beren gogoaz pizteko pentsatuak, harrera mota guzietan arazko hitzarmen bati erantzuten diote.

Zaintza mota guzi horiei dagokienez, haurraren harrerarako erritmoaren antolaketa finkatua izanen da familiaren beharrak kontuan hartuz eta ahalbideen arabera (eguneroko harrera, noiztenkako harrera, etab.).

BANAKO HARRERA

Hurtzain onetsia lehen hurtzaroko profesional bat da, zeinen onespenez 1 - 4 haur errezibitzeko bidea ematen dion, bere etxean, hurtzain-etxe batean, edo familia-hurtzaindegi batean. Departamendu Kontseiluak ditu onespenez ematen, 5 urte guzietz, eta berriztatzen.

TALDEKAKO HARRERA

Hurtzaindegiak, Departamendu Kontseiluak ematen duen ibilera-onespen baten menpeko egitura kolektiboak dira. Harrerarako ordutegia: 07:30 - 18:45, urteko heste denboraldi batzuekin.

BEHAR BEREZIAK DITUZTEN HAURREN ARDURA HARTZEA

Urritasun bat edo behar bereziak dituzten haurrak errezibituak izan daitezke Banako Harrera Proiektu baten esparruan - BHaP, familia eta hautatutako zaintza motaren arduradunaren artean apailatua.

BESTE HARRERA MOTAK

Etxeko zaintzaren bidez, familiak ahal du:

- zerbitzu berezitu bati dei egin;
- nahi duen pertsona kontratatatu.

Harrera mota bakoitzaren modalitateak aurki itzazu communaute-paysbasque.fr webgunean, *hurtzaroa eta gazteria* atalean.

LOS MÒDES D'ARCUELH

Especialement concebut tau ben-estar e lo desvelh deus mainatges, cada mòde d'arcuelh que respon a un encastre reglamentari.

Per cadun d'aqueths mòdes de guarda, l'organizacion deu ritme d'arcuelh deu mainatge que serà a definir en tot har compte deus besonhs de la familia e de las formulas possiblas (arcuelh regular, arcuelh ocasionau, etc.).

L'ARCUELH INDIVIDUAU

L'assistant/a mairau aprobat/da qu'es ua o un profesionau de la petita enfança dont l'aprovacion - remetuda cada 5 ans e renouveladera peu Conselh Departamentau - li permet l'arcuelh de 1 a 4 mainatges a casa soa, en Maison d'Ajudas Mairaus - MAM o en ninoèra familiau.

L'ARCUELH COLLECTIU

Las ninoèras que son estructuras collectivassomesas a ua aprovacion de foncionament acordat peu Conselh Departamentau. Los oraris d'arcuelh que son de 7h30 a 18h45, dab periòdes de barradas annaus.

LA PRESA EN CARGA DEUS MAINATGES DAB BESONHS ESPECIFICS

Los mainatges en situacion de handicap o dab besonhs especifics que pòden estar arcuelhuts dab un Projècte d'Arcuelh Individualizat - PAI qui serà bastit enter la familia e lo responsable deu mòde de guarda desirat.

AUTES ARCUELHS POSSIBLES

La guarda a casa que permet a la familia de:

- har aperet a un servici especializat ;
- o de salariat ua persona, la qui vólhitz.

Qu'avetz las modalitats de cada arcuelh au site internet communaute-paysbasque.fr rubrica *enfança e joenessa*.

LES ACCUEILS

Crèches gérées par la Communauté Pays Basque

- **Multi-accueil Arc-en-Ciel**

Bidache, 3 allée du parc des sports

capacité d'accueil : 22 places

- sensibilisation à la langue occitane
(démarche en cours pour un accueil
bilingue)

- sensibilisation à la langue basque
(avec des animations, interventions, etc.)

Tél. 05 59 55 53 97

multiaccueil.paysdebidache

@communaute-paysbasque.fr

- **Multi-accueil Eihartzea**

Bardos, 199 route de Bidache

capacité d'accueil : 20 places

- accueil bilingue français-basque

- sensibilisation à la langue occitane
(avec des animations, interventions...)

Tél. 05 40 39 71 77

creche.eihartzea@communaute-paysbasque.fr

Assistant(e)s maternel(les)

Sur le territoire du Pays de Bidache,
ils(elles) peuvent accueillir à leur domicile
ou choisir de travailler dans un même lieu.

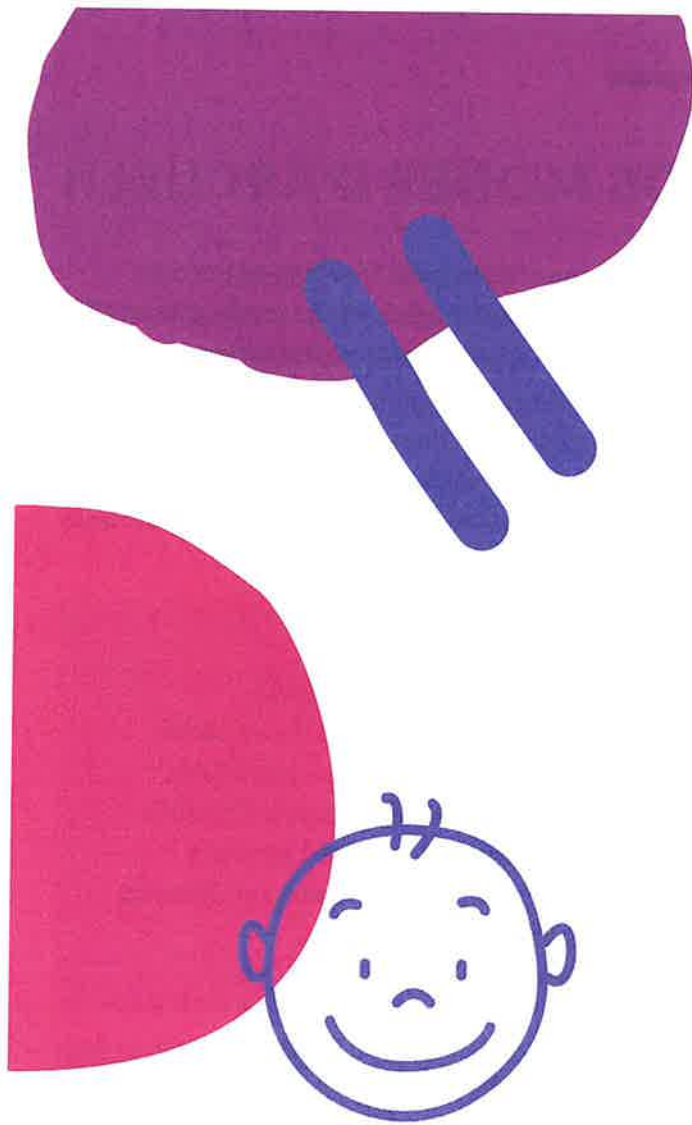
Maisons d'Assistant(e)s Maternel(le)s - MAM

- **Le Nid Cosy**

Bardos, 1 allée du stade

Tél. 06 30 92 63 02

monnidcosy@yahoo.com



HARRERAK

Euskal Hirigune Elkargoak kudeatzen dituen hartzaindegia

• **Arc-en-Ciel harrera
anitzeko hartzaindegia**
Bidaxunen, 3, Kirol guneko hiribidea

Leku kopurua: 22

- okzitaniarari sentsibilizazioa
(harrera elebidun baterako urraspidea
aribidean)

- euskarari sentsibilizazioa
(animazioak, esku hartzeak, etab.)

Tel. 05 59 55 53 97

multiaccueil.paysdebidache
@communaute-paysbasque.fr

• **Eihartzea harrera anitzeko
hartzaindegia**
Bardoze, 199, Bidaxuneko errepidea

Leku kopurua: 20

- harrera elebiduna, frantsesez
eta euskaraz

- okzitaniarari sentsibilizazioa
(animazioak, esku hartzeak...)

Tel. 05 40 39 71 77

creche.eihartzea@communaute-paysbasque.fr

Hartzainak

Bidaxunealdeko eremuan, beren etxean
lan egin dezakete, edo elkarrekin leku
bakar batean.

Hartzain-Etxeak

• **Le Nid Cosy**
Bardoze, kirol eremuko hiribidea, 1.

Tel. 06 30 92 63 02

monnidcosy@yahoo.com

LOS ARCUELHS

Ninoèras geridas per la Comunautat País Basco

• **Multi-arcuelh Arc-en-Ciel**
Bidaishe, 3 alea deu parc deus espòrts
capacitat d'arcuelh : 22 plaças

- sensibilizacion a la lenga occitana
(procedura en cors per un arcuelh bilingüe)
- sensibilizacion a la lenga basca
(dab animacions, intervencions, etc.)

Tel. 05 59 55 53 97

multiaccueil.paysdebidache
@communaute-paysbasque.fr

• **Multi-arcuelh Eihartzea**
Bardòs, 199, rota de Bidaishe
capacitat d'arcuelh : 20 plaças

- arcuelh bilingüe francés-basco
- sensibilizacion a la lenga occitana
(dab animacions, intervencions...)

Tel. 05 40 39 71 77

creche.eihartzea@communaute-paysbasque.fr

Ajudas mairaus

Suu parçan de Bidaishe,
que pòden arcuelher a casa o causir
de trabalhar dens un medish lòc.

Ostaus d'Ajudas Mairaus – MAM

• **Le Nid Cosy**
Bardòs, 1 alea de l'estadi

Tel. 06 30 92 63 02

monnidcosy@yahoo.com

LE SAVIEZ-VOUS ?

Le Lieu d'accueil Enfant-parent - LAEP est un espace convivial de découvertes et de jeux ouvert aux enfants de 0 à 6 ans accompagnés d'un parent ou adulte référent et aux futurs parents. L'accès est libre, gratuit sans inscription et anonyme.

Vous venez au rythme que vous voulez.
Vous restez le temps que vous voulez.

- **Pour les enfants,**
c'est un lieu de rencontre, de partage.
- **Pour les adultes,** c'est un lieu d'échange, de dialogue entre parents ou avec des professionnels de la petite enfance

LAEP ARCOLAN

Bidache, 3 allée du parc des sports

Accueil : jeudi de 9h à 12h
(hors vacances scolaires)

BAZENEKITEN?

Haur-Guraso harrera gunea ezagutzak egiteko guneko bat da. 0 - 6 urte arteko haurrei zuzendutako jostaleku bat ere izaten da, guraso batek edo heldu erreferente batek lagundurik. Guraso izanen direnei ere irekia zaie. Sartzea libre da, urrik, izenik eman gabe eta anonimoa.

Nahi duzun bezain bat etortzen zira.
Nahi duzun bezain bat egoten zira.

- **Haurrentzat,**
topaketa eta partekatzeko guneko bat da.
- **Helduentzat,** gurasoen artean edo lehen haurtzaroko profesionalekin trukatzeko eta mintzatzeko guneko bat da.

ARCOLAN Haur-Guraso harrera gunea
Bidaxunen, 3, Kirol guneko hiribidea

Harrerarako ordutegia: ostegunean,
9:00 - 12:00 (eskolako oporretan izan ezik)

AC SABÈTZ ?

Lo Lòc d'arcuelh Mainatge-parent - LAEP qu'es un espaci conviviau de descobèrtas e de jòcs obèrt aus mainatges de 0 a 6 ans acompanhats d'un parent o adulte referent e aus futurs parents. L'accès qu'es libre, a gratis shens inscripcion e anonime.

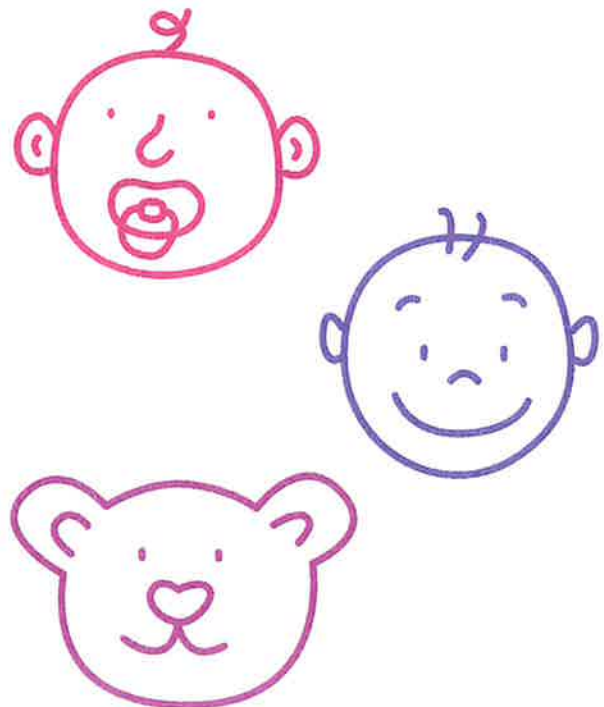
Que vienetz au ritme qui vólhitz.
Que demoratz lo temps qui vólhitz.

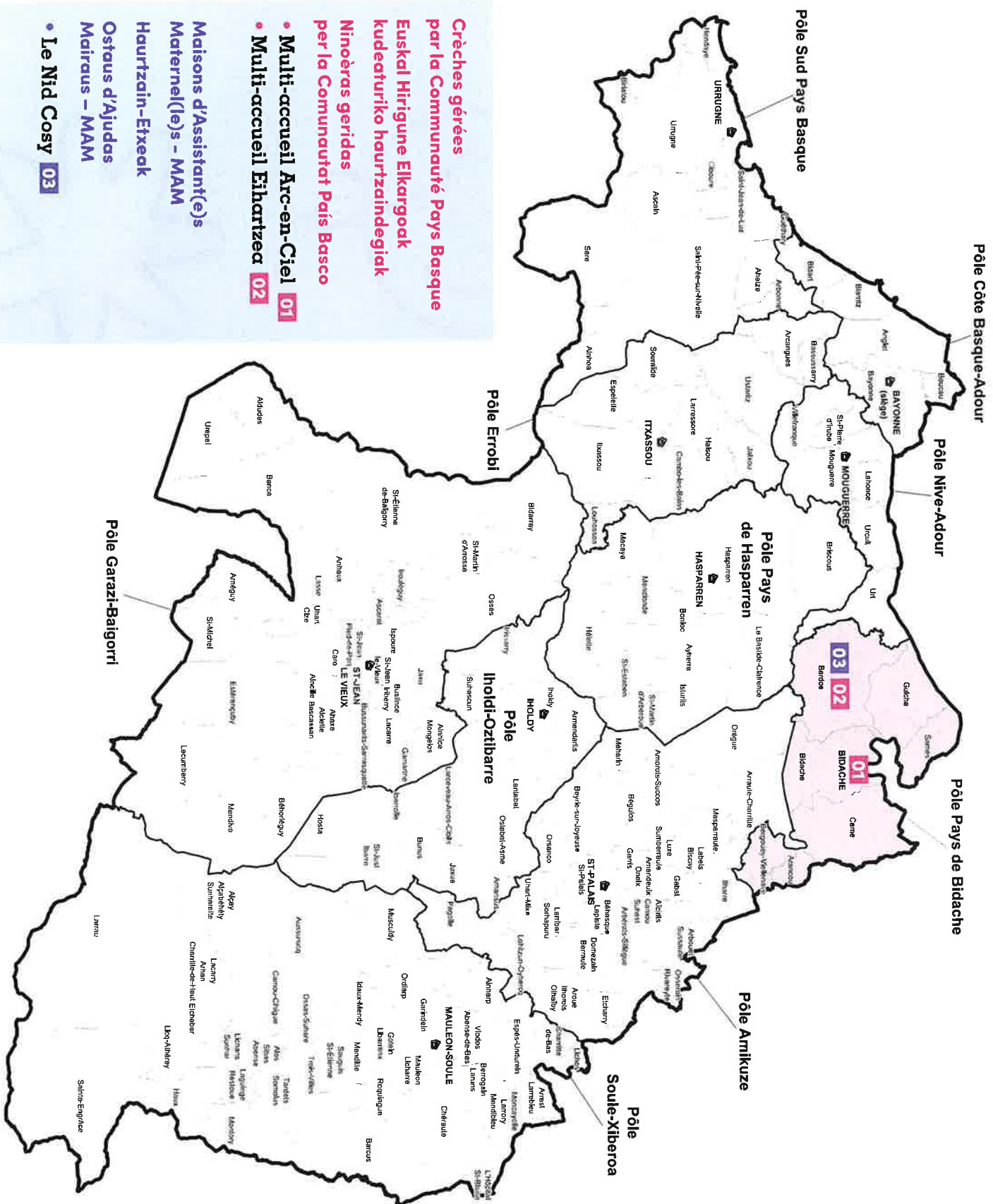
- **Taus mainatges,**
qu'es un lòc d'encontre, de partatge.
- **Taus adultes,** qu'es un lòc d'escambi, de dialògue enter parents o dab professionaus de la petita enfança

LAEP ARCOLAN

Bidaishe, 3 alea deu parc deus espòrts

Arcuelh : dijaus de 9h a 12h
(hòra vacanças escolaras)





Crèches gérées par la Communauté Pays Basque

Euskal Hirigune Elkargoak kudeaturiko haurtzaindegia

Ninõeras geridas per la Comunitat País Basco

- **Multi-accueil Arc-en-Ciel 01**
- **Multi-accueil Eihartzea 02**

Maisons d'Assistant(e)s Maternel(les) - MAM

Haurtzain-Etxeak

Ostaus d'Ajudas Mairaus - MAM

• **Le Nid Cosy 03**

PARTOUT SUR LE TERRITOIRE, LES RELAIS PETITE ENFANCE SONT DES LIEUX RESSOURCES POUR VOUS ORIENTER ET VOUS GUIDER DANS LE CHOIX DES MODES DE GARDE

LURRALDE OSOAN, LEHEN HAURTZAROKO BITARTEKARITZA-GUNEAK ZUEN LAGUNTZEKO ETA GIDATZEKO GUNEAK DIRA, HARRERA MOTA BAT HAUTA DEZAZUEN.

PERTOT CAPVATH LO PAÍS, LOS RELAIS PETITA ENFANÇA QUE SON LÒCS RESSORSAS PER VS'ORIENTAR E VSE GUIDAR PER CAUSIR LOS MÒDES DE GUARDA.

Informations et contacts : Argibideak ukaitzeko eta harremanetan sartzeko: Informacions e contactes : communaute-paysbasque.fr

0-6

Ans
Urtekoak
Ans

1

Référent
unique
préinscription

Erreferente
bakarra 1
aitzinetikako
izen ematea

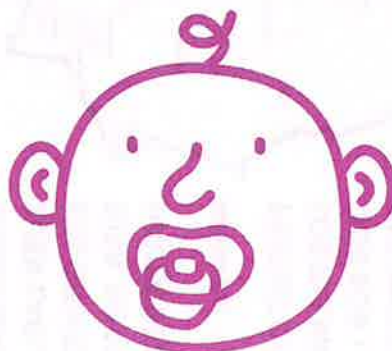
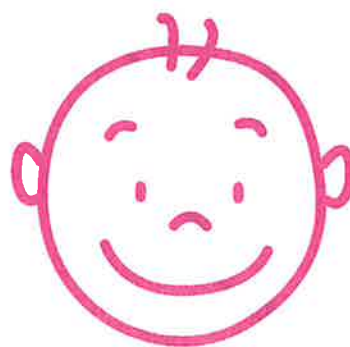
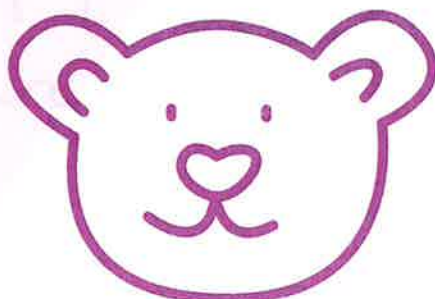
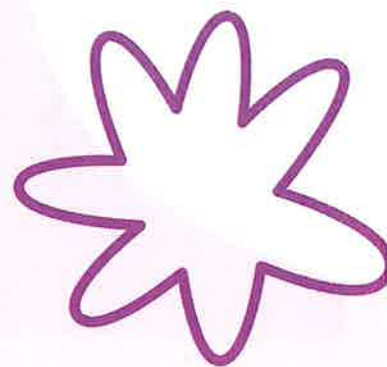
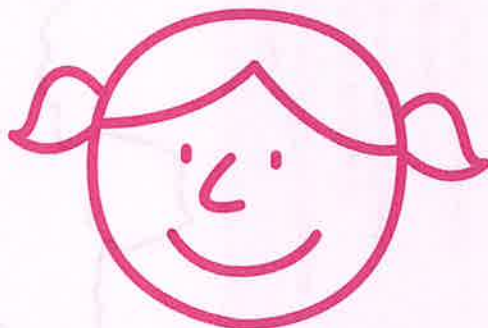
Referent
unic
preinscripcion

3

Choix
d'accueil

Harrera mota
hautara

Causida
d'arcuelh



@communautePB

communaute-paysbasque.fr